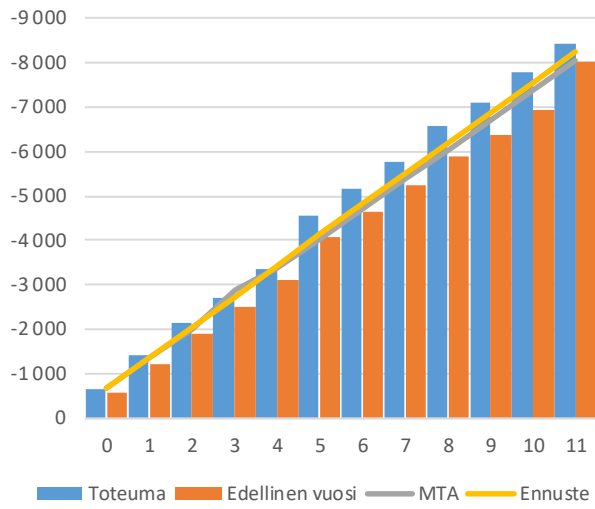


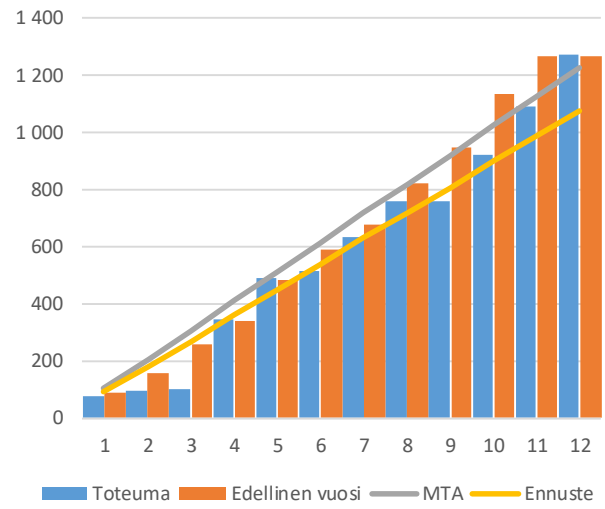
<b>Tuloslaskelma</b> <b>(käyttötalous)</b> <b>€1 000</b>	* MTA = muutettu talousarvio		** TA = alkuperäinen talousarvio		MTA 2023*	Ennuste 2023	Ennuste / MTA*
	<b>Kum.</b> <b>12/2023</b>	<b>Tot.-%</b> <b>/ MTA*</b>	<b>Kum.</b> <b>12/2022</b>	<b>Tot.-%</b> <b>/ TP 2022</b>			
Toimintatuotot	1 272	117,9%	1 266	100,0%	1 078	1 078	100,0 %
Myyntituotot	61	114,8%	47	100,0%	53	53	100,0 %
Maksutuotot	896	101,0%	804	100,0%	887	887	100,0 %
Tuet ja avustukset	58	214,2%	122	100,0%	27	27	100,0 %
Muut toimintatuotot	257	230,8%	293	100,0%	112	112	100,0 %
Toimintakulut	-9 694	101,1%	-9 289	100,0%	-9 592	-9 312	97,1 %
Henkilöstökulut	-4 189	104,6%	-3 921	100,0%	-4 003	-4 003	100,0 %
Palvelujen ostot	-1 923	108,2%	-1 675	100,0%	-1 778	-1 878	105,6 %
Aineet, tarvikkeet ja tavarat	-711	129,8%	-587	100,0%	-548	-548	100,0 %
Avustukset	-261	101,2%	-215	100,0%	-258	-258	100,0 %
Muut toimintakulut	-2 610	86,9%	-2 890	100,0%	-3 005	-2 625	87,3 %
<b>Toimintakate</b>	<b>-8 422</b>	<b>98,9%</b>	<b>-8 023</b>	<b>100,0%</b>	<b>-8 513</b>	<b>-8 233</b>	<b>96,7 %</b>
Rahoitustuotot ja -kulut	0		0	100,0%			
<b>Vuosikate</b>	<b>-8 422</b>	<b>98,9%</b>	<b>-8 023</b>	<b>100,0%</b>	<b>-8 513</b>	<b>-8 233</b>	<b>96,7 %</b>
Poistot ja arvonalentumiset	-327		-269	100,0%			
<b>Tilikauden tulos</b>	<b>-8 749</b>	<b>102,8%</b>	<b>-8 293</b>	<b>100,0%</b>	<b>-8 513</b>	<b>-8 233</b>	<b>96,7 %</b>
<b>Tilikauden yli-/alijäämä</b>	<b>-8 749</b>	<b>102,8%</b>	<b>-8 293</b>	<b>100,0%</b>	<b>-8 513</b>	<b>-8 233</b>	<b>96,7 %</b>

Palveluysikkötarkastelu €1 000	* MTA = muutettu talousarvio		** TA = alkuperäinen talousarvio				
	Kum. 12/2023	Tot.-% / MTA*	Kum. 12/2022	Tot.-% / TP 2022	MTA 2023*	Ennuste 2023	Ennuste / MTA*
<b>Toimintatuotot</b>	<b>1 272</b>	<b>117,92%</b>	<b>1 266</b>	<b>100,00%</b>	<b>1 078</b>	<b>1 078</b>	<b>100,00%</b>
1834 SIVISTYS -TOIMIALUE	1 272	117,92%	1 266	100,00%	1 078	1 078	100,00%
18345 KULTTUURI- JA VAPAA-AIKALAU	1 272	117,92%	1 266	100,00%	1 078	1 078	100,00%
183450 Kulttuuri	418	133,20%	345	100,00%	313	313	100,00%
1834500 Kirjasto	145	260,31%	109	100,00%	56	56	100,00%
1834520 Museo- ja kulttuuripalvelu	273	105,78%	236	100,00%	258	258	100,00%
183460 Vapaa-aika	854	111,66%	921	100,00%	765	765	100,00%
1834602 Liikuntapaikat ja ulkoilupa	224	124,52%	346	100,00%	180	180	100,00%
1834610 Uimahalli- ja terveystuotot	619	107,82%	566	100,00%	574	574	100,00%
1834803 Alueellinen nuorisotyö ja	11	101,95%	9	100,00%	11	11	100,00%
<b>Toimintakulut</b>	<b>-9 694</b>	<b>101,06%</b>	<b>-9 289</b>	<b>100,00%</b>	<b>-9 592</b>	<b>-9 312</b>	<b>97,08%</b>
1834 SIVISTYS -TOIMIALUE	-9 694	101,06%	-9 289	100,00%	-9 592	-9 312	97,08%
18345 KULTTUURI- JA VAPAA-AIKALAU	-9 694	101,06%	-9 289	100,00%	-9 592	-9 312	97,08%
183450 Kulttuuri	-4 210	102,19%	-3 896	100,00%	-4 120	-4 120	100,00%
1834500 Kirjasto	-2 249	102,51%	-2 130	100,00%	-2 194	-2 194	100,00%
1834520 Museo- ja kulttuuripalvelu	-1 913	101,88%	-1 695	100,00%	-1 877	-1 877	100,00%
1834550 IT-museo	-49	99,91%	-70	100,00%	-49	-49	100,00%
183460 Vapaa-aika	-5 484	100,22%	-5 393	100,00%	-5 472	-5 191	94,88%
1834602 Liikuntapaikat ja ulkoilupa	-2 276	94,88%	-2 426	100,00%	-2 399	-2 119	88,32%
1834610 Uimahalli- ja terveystuotot	-2 089	105,71%	-2 044	100,00%	-1 976	-1 976	100,00%
1834803 Alueellinen nuorisotyö ja	-1 118	101,99%	-924	100,00%	-1 096	-1 096	100,00%
<b>Toimintakate</b>	<b>-8 422</b>	<b>98,93%</b>	<b>-8 023</b>	<b>100,00%</b>	<b>-8 513</b>	<b>-8 233</b>	<b>96,71%</b>
<b>Rahoitustuotot ja -kulut</b>	<b>0</b>		<b>0</b>	<b>100,00%</b>			
<b>Vuosikate</b>	<b>-8 422</b>	<b>98,93%</b>	<b>-8 023</b>	<b>100,00%</b>	<b>-8 513</b>	<b>-8 233</b>	<b>96,71%</b>
<b>Poistot ja arvonalentumiset</b>	<b>-327</b>		<b>-269</b>	<b>100,00%</b>			
<b>Tilikauden tulos</b>	<b>-8 749</b>	<b>102,77%</b>	<b>-8 293</b>	<b>100,00%</b>	<b>-8 513</b>	<b>-8 233</b>	<b>96,71%</b>
<b>Tilikauden yli-/alijäämä</b>	<b>-8 749</b>	<b>102,77%</b>	<b>-8 293</b>	<b>100,00%</b>	<b>-8 513</b>	<b>-8 233</b>	<b>96,71%</b>

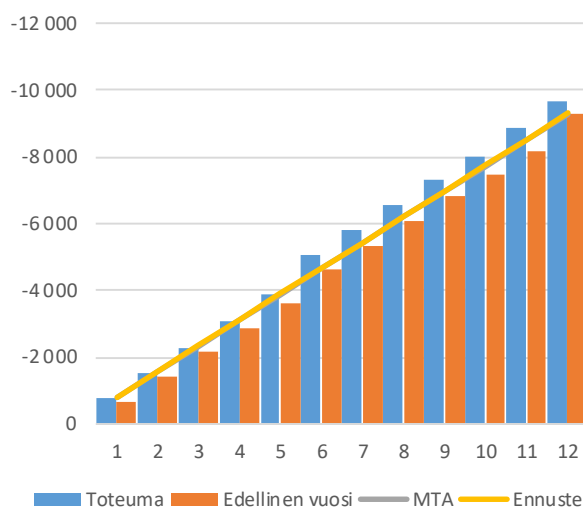
**Toimintakatteen kuukausitoteumat**  
 (vertailu edelliseen vuoteen, muutettuun  
 talousarvioon ja ennusteeseen) 1000€



**Toimintatuottojen kuukausitoteumat**  
 (vertailu edelliseen vuoteen, muutettuun  
 talousarvioon ja ennusteeseen) 1000€

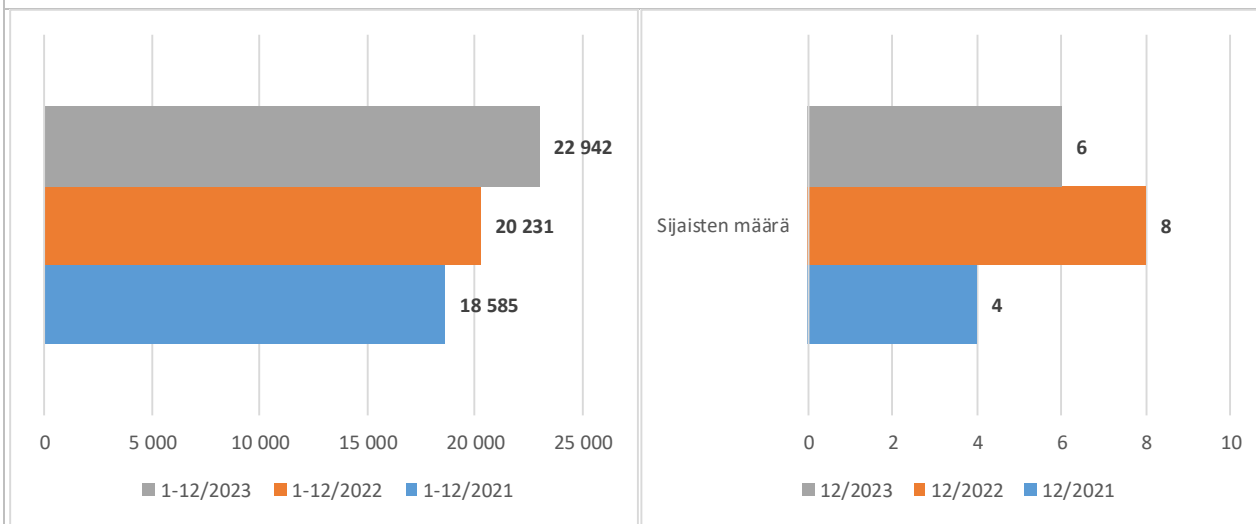


**Toimintakulujen kuukausitoteumat**  
 (vertailu edelliseen vuoteen, muutettuun  
 talousarvioon ja ennusteeseen) 1000€

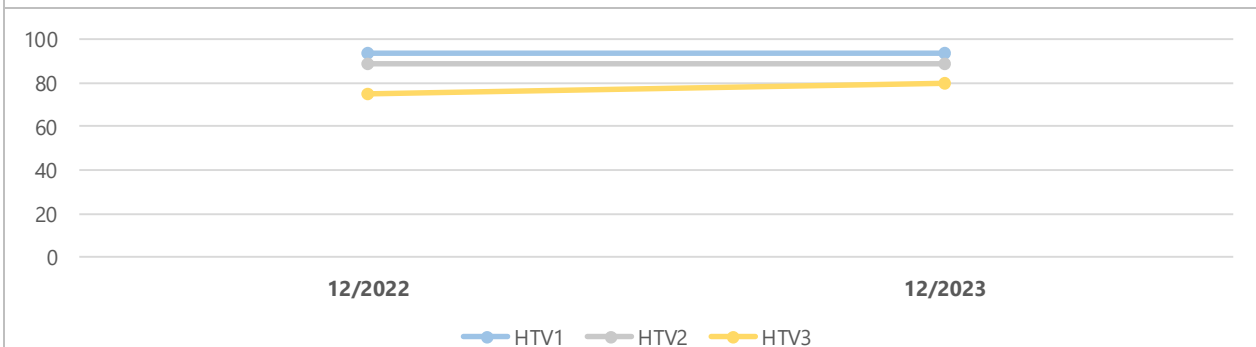


## Kumulatiiviset ylityöt

## Sijaisten määrä



## Kumulatiiviset henkilötyövuodet (HTV1, HTV2 ja HTV3)

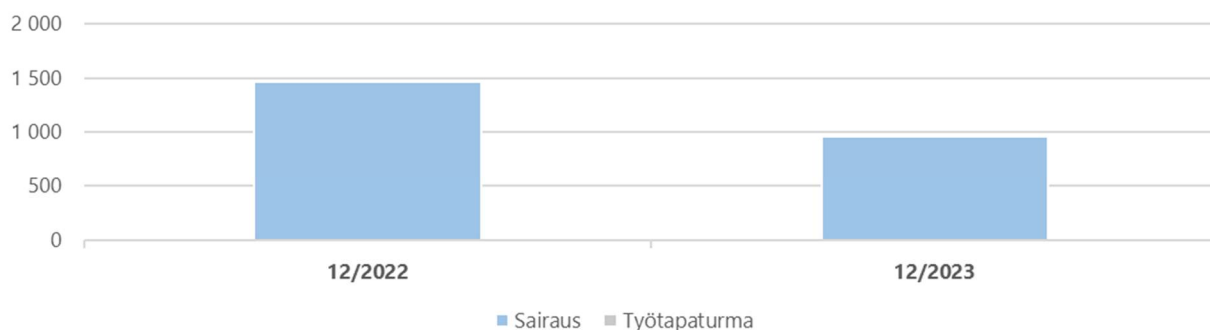


	12/2022	12/2023	Muutos	Muutos
HTV1	93,7	93,4	-0,3	-0,3 %
HTV2	89,0	89,0	0,0	0,0 %
HTV3	75,1	79,7	4,6	6,2 %

HTV1 = palveluksessaolopäivien lukumäärä kalenteripäivinä / 365 \* (osa-aikaprosentti/100)

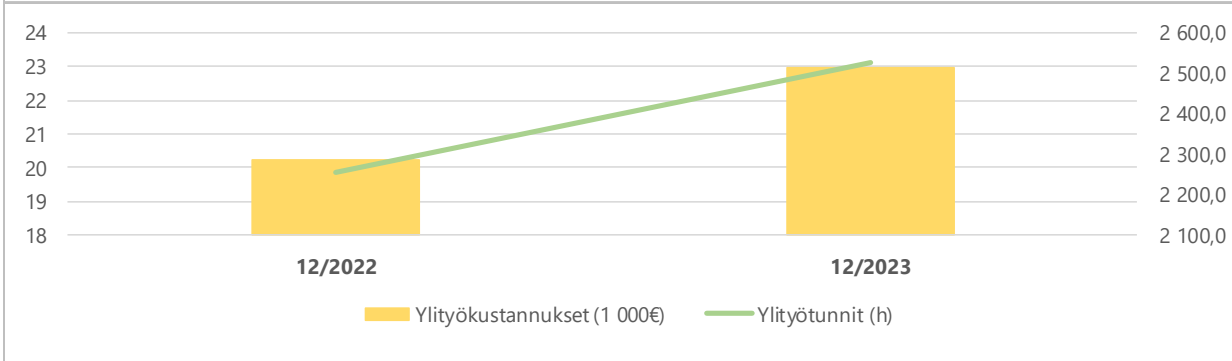
HTV2 = palkallisten palveluksessaolopäivien lukumäärä kalenteripäivinä / 365 \* (osa-aikaprosentti/100)

HTV3 = palveluksessaolopäivien (vähennetty kaikki poissaolot) lkm kalenteripäivinä / 365 \* (osa-aika-%/100)



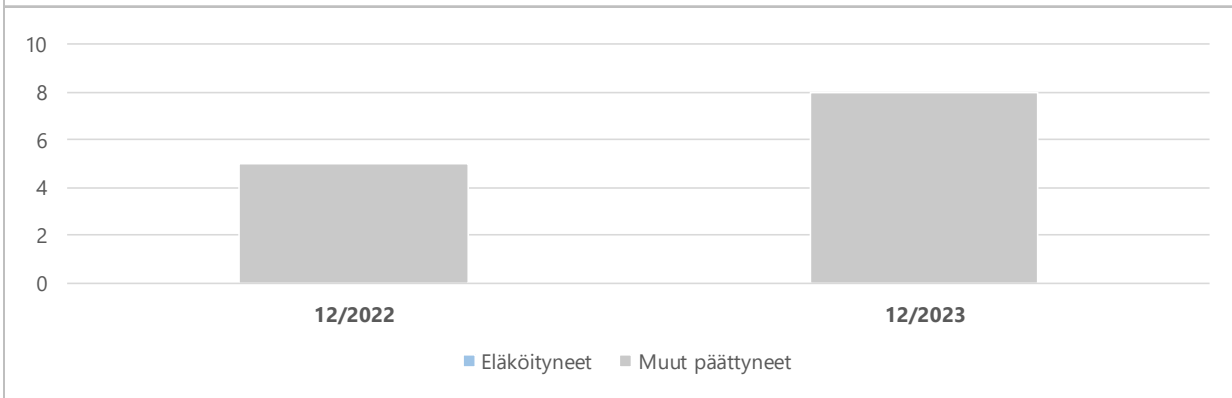
	12/2022	12/2023	Muutos	Muutos
Sairaus	1 459	967	-492	-33,7 %
Työtapaturma		7	7	
<b>Yhteensä</b>	<b>1 459</b>	<b>974</b>	<b>-485</b>	<b>-33,2 %</b>

### Kumulatiiviset ylityökustannukset (1 000 €) ja -tunnit (h)



	12/2022	12/2023	Muutos	Muutos
Ylityökustannukset (1 000€)	20 230,6	22 942,2	<b>2 711,6</b>	<b>13,4 %</b>
Ylityötunnit (h)	2 257,3	2 524,5	<b>267,3</b>	<b>11,8 %</b>

### Kumulatiiviset vakituisen henkilöstön päätyneet palvelussuhteet



	12/2022	12/2023	Vaiht.-%	Muutos
Vakit. päätyneet palvelussuhteet - joista eläköityneet	5	8	<b>9,9 %</b>	<b>60,0 %</b>
Vakituisen henkilöstön lukumäärä	75	81		<b>8,0 %</b>

Vaihtuvuus% = Vakituisten päätyneet palvelussuhteet / vakituisen henkilöstön lukumäärä